

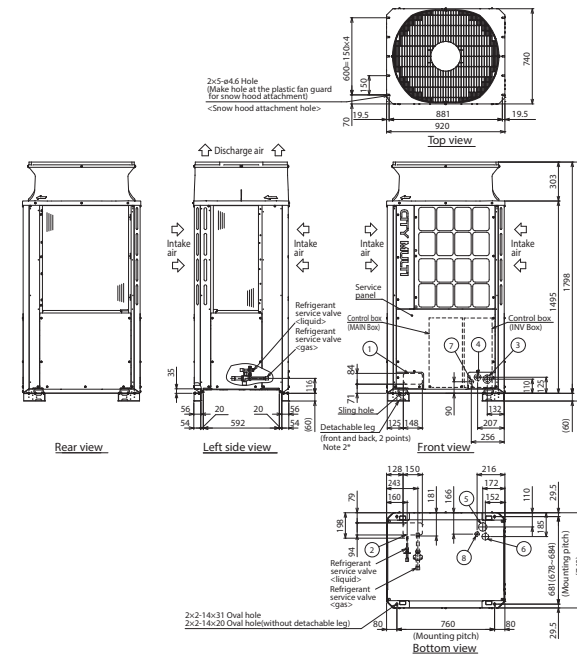
Productfiche

Hybrid City Multi R2 | koelen EN verwarmen | High COP | R32 | 8pk | PURY-EM200YNW-A1



Buitenunit		PURY-EM200YNW-A1		
Koeling	Nominale capaciteit	kW	22,4	
	Opgenomen vermogen	kW	5,13	
	SEER / $\eta_{s,c}$		6,6 / 2.59	
Verwarming	Nominale capaciteit	kW	25,0	
	Opgenomen vermogen	kW	6,23	
	SCOP / $\eta_{s,h}$		3,8 / 1.47	
	Capaciteit bij -10°C	kW	20,5	
Specificaties	Afmetingen (B x D x H)		mm	920 x 740 x 1858
	Gewicht		kg	231,0
	Koeling	Geluidsvermogen	dB(A)	76
		Geluidsdruk	dB(A)	59
		Luchtvolume	m ³ /u	10.200
		Toepassingsgebied	°C	-5~52
	Verwarming	Geluidsdruk	dB(A)	59
		Luchtvolume	m ³ /u	10.200
		Toepassingsgebied	°C	-20~+15
	Beschikbare statische druk		Pa	0-30-60-80
Koeltechnische gegevens	Diameter vloeistof- & gasleiding		"	5/8 - 3/4
	Maximale leidinglengte		m	1000
	Maximaal hoogteverschil		m	50 (90)
	Koelmiddel			R32
	Hoeveelheid koelmiddel		kg	5,2
	CO ₂ -equivalent		ton	3,510
	Koelmiddelvoorvulling voor		m	0
	Navulhoeveelheid koelmiddel		g/m	Formula
	Maximale koelmiddelvulling		kg	18,7
CO ₂ -equivalent bij max. koelmiddelvulling		ton	12,623	
Elektrische gegevens	Voedingsspanning		V;f;Hz	400;3+N;50
	Voedingskabel		mm ²	5G 4
	Afzekering		A	25 (C)
	Communicatiekabel		mm ²	2x1,5 + S

Rendementen volgens EU-verordening 2016/2281



Fiche produit

Hybrid City Multi | Série R2 | Froid ET chaud | High COP| PURY-EM | PURY-EM200YNW-A1



Unité extérieure		PURY-EM200YNW-A1		
Froid	Capacité nominale	kW	22,4	
	Puissance absorbée	kW	5,13	
	SEER / $\eta_{s,c}$		6,6 / 2.59	
Chauffage	Capacité nominale	kW	25,0	
	Puissance absorbée	kW	6,23	
	SCOP / $\eta_{s,h}$		3,8 / 1.47	
	Puissance à -10°C	kW	20,5	
Spécifications	Dimensions (L x P x H)	mm	920 x 740 x 1858	
	Poids	kg	231,0	
	Froid	Puissance acoustique	dB(A)	76
		Pression acoustique	dB(A)	59
		Débit d'air	m ³ /h	10.200
		Plage de fonctionnement	°C	-5~52
	Chauffage	Pression acoustique	dB(A)	59
		Débit d'air	m ³ /h	10.200
		Plage de fonctionnement	°C	-20~+15
	Pression statique disponible	Pa		0-30-60-80
Données frigorifiques	Diamètre conduite liquide & gaz	"	5/8 - 3/4	
	Longueur maximale	m	1000	
	Dénivellation maximale	m	50 (90)	
	Type de fluide frigorigène		R32	
	Précharge de fluide frigorigène	kg	5,2	
	Précharge de fluide frigorigène pour	m	3,510	
	Volume de mise à niveau du fluide frigorigène	g/m	0	
	Équivalent CO ₂	tonnes	Formula	
	Charge de fluide frigorigène maximale	kg	18,7	
	Équivalent CO ₂ en charge maximale	tonnes	12,623	
Données électriques	Alimentation électrique	V;ph;Hz	400;3+N;50	
	Câble d'alimentation	mm ²	5G 4	
	Taille de fusible recommandée	A	25 (C)	
	Câble de communication	mm ²	2x1,5 + S	

Rendements selon le règlement de l'UE 2016/2281

